

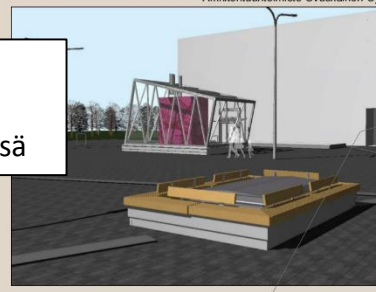
VALTION
VIRASTOTALO
VEROVIRASTO

KAUPUNGINTALO

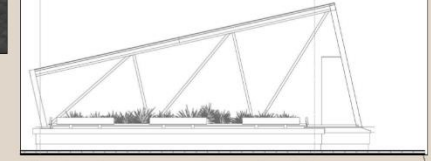
-3x125A
-3x125A
Kytkeytyvät ainoastaan festivaalisähkön yhteydessä

-3x63A
-3x63A
-3x32A
-3x16A

-3x63A
-3x63A
-3x32A
-3x16A



Havainneuva porrashuone 2 ja korvausilmaluukku. Kts. ARK 103.104.



Havainnekuvat, porrashuone 3, peilikuvana. Kts. ARK 103.103.



Kaupungintaloo ympäriävä kaidemalli. Muotoitu teräslatta, RAL 9006. Käsihohto: Harjattu RST-putki.

-3x16A
(lisäksi kaikissa valopylväissä 1x16A pistorasiat)

-3x63A
-3x63A
-3x32A
-3x16A

Edustatori
Ajoneuvo max 4,5 tn

HOTELLI
LAPPEE

Festivaalisähkön tilaus
Lappeenrannan Energiaverkoille osoitteessa MinunLiittyma.fi.
Lisätiedoissa ja kysymyksissä otathan yhteyttä
Lappeenrannan Energian tekniseen asiakaspalveluun arkisin kello 8-16,
puh. 020 690 505 valinta 3, sähköposti tekninen.aspa@lreoy.fi,
käyntiosoite Simolantie 18, 53600 Lappeenranta.

Kaupungintalon edustatorin sähköt
Normaalisti koko torialueen sähkökapasiteetti on 3x125A.
Suuria festivaaleja varten on mahdollista tilata erillinen
sähköliittymä Lappeenrannan Energialta. Tällöin kokonaiskapasiteetiksi tulee
3x500A. Kaikki torialueen kesukset kytkeytyvät tähän liittymään ja lisäksi kaksi
alueen pohjoisreunalla olevaa 125A pistorasiaa kytkeytyvät käyttöön.