

Lappeenrannan lähiliikenne 3.6.–7.8.2024



Lipputuotteet ja hinnat

Lähiliikennettä liikennöidään arkipäivisin, pääosin koulupäivinä, mutta osin myös loma-aikoina. Lähiliikenteen reitit tarjoavat mahdollisuuden asioida Joutsenon, Nuijamaan, Vainikkalan ja Ylämaan suunnista Lappeenrannan keskustassa.

KERTALIPPU

		1 vyöhyke	2 vyöhykettä	3 vyöhykettä
Aikuiset	Perusmatka	3,30 €	6,70 €	9,20 €
Junnu 7–16 v.	Perusmatka	2,10 €	3,80 €	5,20 €

ARVOLIPPU

		1 vyöhyke	2 vyöhykettä	3 vyöhykettä
Aikuiset	Perusmatka	2,50 €	5,10 €	7,05 €
	Hiljainen aika	1,85 €	3,85 €	5,40 €
Opiskelijat	Perusmatka	1,65 €	3,35 €	3,55 €
	Hiljainen aika	1,20 €	2,50 €	2,65 €
+65 seniori	Perusmatka	2,50 €	5,10 €	7,05 €
	Hiljainen aika	1,20 €	3,85 €	5,40 €
Junnu 7–16 v.	Perusmatka	1,45 €	2,95 €	3,10 €
	Hiljainen aika	1,05 €	2,20 €	2,30 €

+65 seniorin arvolipulla noudatetaan hiljaisen ajan hinnoittelua myös arkisin klo 9–14.

30 PÄIVÄN KAUSILIPUT

	1 vyöhyke	2 vyöhykettä	3 vyöhykettä	3 vyöhykettä (D:lle eli Imatralle)
Aikuiset	56,00 €	58,00 €	59,00 €	67,00 €
+65 seniori	56,00 €	58,00 €	59,00 €	67,00 €
Opiskelijat	43,00 €	45,00 €	46,00 €	57,00 €
Junnu 7–16 v.	34,00 €	37,00 €	38,00 €	41,00 €

30 päivän kausiliput myydään vain Lappeenrannassa asuville.

Päivälippu

Lappeenrannan paikallisliikennealueella 7 euroa
Koko Lappeenrannan kaupungin alueella 12 euroa

Mobiililippu:

Mobiilippujen palveluntarjoajat löytyvät nettisivuiltamme
lappeenranta.fi/jouko

Kutsutaksi:

Maaseudun kutsutaksiliikenteessä kertalipun hinta on matkasta ja ikäryhmästä riippumatta 5 euroa/matka

Hintavyöhykkeet

Lappeenrannan lähiliikenteessä on käytössä 4 vyöhykettä.

A-VYÖHYKE kattaa Lappeenrannan paikallisliikennealueen

B-VYÖHYKE kattaa Joutseno-Nuijamaa-Vainikkala-Pulsa –alueen

C-VYÖHYKE vyöhyke kattaa Ylämaan alueen

D-VYÖHYKE käytössä matkustettaessa Lappeenrannan kaupungin lipputuotteilla Lpr-Joutseno-Imatra –liikenteessä



Sisällysluettelo

Lähiliikenne 3.6. - 7.8.2024

Linja 604 Lpr - Ylämaa - Hujakkala	71
Linja 301 Lpr - Vainikkala	72
Linja 201 Lpr - Nuijamaa	72
Linja 114 Lpr - Joutseno	74
Lähiliikenteen reittikartta	75
Ylämaan kutsutaksit	76
Kutsutaksiliikenne	78
Lpr-Vilkjärvi-Pulsa-Tani-Lpr reittikartta	79
Nuijamaa-Rapattila-Lpr reittikartta	79
Poikkeusreitti keskustassa	

NOSTA KÄTTÄSI, KUN HALUAT ASTUA BUSSIIN!

Pidätämme oikeuden toimivaltaisen viranomaisen luvalla tapahtuviin aikataulumuutoksiin.

Mahdollisista aikataulumuutoksista ilmoitetaan Lappeenrannan kauppungin verkkosivuille lappeenranta.fi/jouko

Linja 604

Lpr - Ylämaa - Hujakkala

Maanantai - Perjantai		
Koulujen loma-aikana		
16.15	Lappeenranta / Lappeenk. ↑	7.45
x	Lappeenranta / Ratakatu	x
16.30	Hytti	7.20
T	Melkkola	I
I	Simola	I
x	Raippo TH	7.15
x	Säämälä TH	7.10
17.00	Ylämaa	7.00
T	Ylijärvi	6.45
T	↓ Hujakkala	6.35

Liikennöitsijä Kuljetus Mikkonen Ky puh. 050 572 6858

x = ajetaan kyseisen kylän / paikan kautta

I = ei ajeta kyseisen kylän / paikan kautta

T = ajetaan tarvittaessa

Reitti kaupungista lähdettäessä: Kauppakatu -
Lappeenkatu - Valtakatu - Lepolankatu - Ratakatu -
Vaalimantie

Reitti kaupunkiin tultaessa: Vaalimaantie - Ratakatu -
Lepolankatu - Valtakatu - Lappeenkatu

Linja 301

Lappeenranta - Vainikkala

Maanantai - Perjantai				
Koulujen loma-aikana				
12.20	16.20	LPR Lappeenkatu	↑	10.00 13.50
x	x	Matkakeskus		T T
x	x	Hiessilta		x x
x	x	Sinkkola		x x
x	x	Kasukkala		9.35 13.20
x	x	Haapajärvi		x x
x	x	Vainikkala RAS		x x
13.05	17.05	Vainikkala, Ojala	↓	9.15 13.10

Liikennöitsijä Toimi Vento Ky puh. 05 412 0987

x = ajetaan kyseisen kylän/paikan kautta

Linja 201

Lappeenranta - Nuijamaa

Maanantai - Perjantai				
Koulujen loma-aikana				
LPR / Lappeenkatu		7.40	14.20	16.20
Lauritsala		x	x	x
Kähäriälä			x	x
Kansola			x	x
Metsä-Kansola		x		T
Nuijamaa		8.10	15.05	16.55
Nuijamaa	7.10	8.10	15.05	
Metsä-Kansola	x		x	
Kansola		x		
Kähäriälä	x	x		
Lauritsala	x	8.40	x	
LPR / Lappeenkatu	↓	7.40	8.55	15.40

Liikennöitsijä Kuljetus Mikkonen puh. 050 572 6858

x = ajetaan kyseisen kylän / paikan kautta

| = ei ajeta kyseisen kylän / paikan kautta

T = ajetaan tarvittaessa

Lappeenrannassa vietät Suomen **MAKEIMMAN KESÄN!**

Lappeenranta täyttää 375 vuotta ja tarjoaa tapahtumaherkkuja kulttuurinälkäisille sekä kosolti maksutonta koettavaa lapsiperheille. Kaikki tämä kävelymatkan päässä toisistaan!

Linnoituksen museoihin maksuton sisäänpääsy kesän ajan

Elävä linnoitus kävelykierroksineen ja rakuunaratsukoineen

Suosikkikohde Hiekkalinna ihastuttaa *Saimaa alkaa Lappeenrannasta* -teemalla

Fazerin myymälä Satamatiellä

Suomen makein tarrapassi – kerää tarroja yhteistyötahoilta

Kiertoajelubussilla ympäri Lappeenranta

Tapahtumaherkut kuten kesäkonsertit koko kesän

Lappeenranta 375 -juhlaviikot

Kaksipäiväiset Sataman valot

Linja 114

Lappeenranta - Joutseno

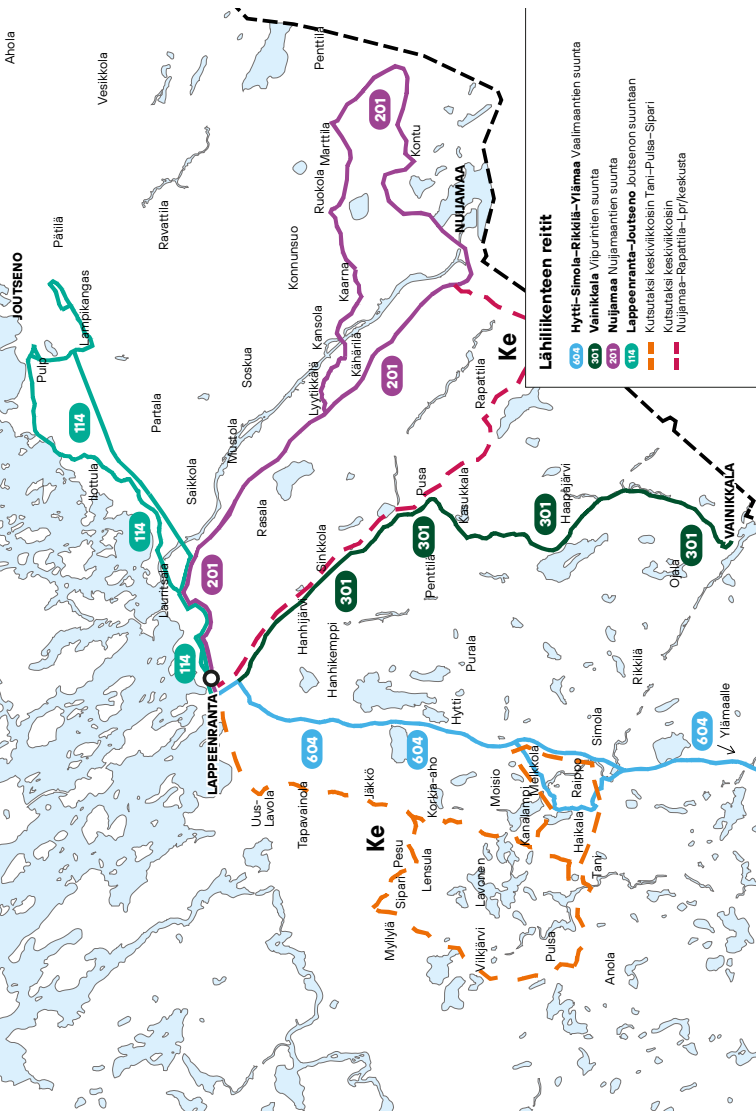
Maanantai - Perjantai		
Koulujen loma-aikana		
9.40	Lampikangas	↑ 13.35
9.45	Joutseno	13.30
x	Honkalahti	x
9.50*	Pulp	x
x	Ilottula	x
x	Lauritsala	x
10.10	Lpr / Keskusta	↓ 13.00

Maanantai - Perjantai		
Koulujen loma-aikana		
8.55	Lpr / Keskusta	↑ 14.20
x	Lauritsala	x
x	Ilottula	x
9.35*	Pulp	13.40*
x	Lampikangas	x
9.45	Joutseno	↓ 13.30

Liikennöitsijä Kuljetus Mikkonen puh. 050 572 6858

x = ajetaan kyseisen kylän kautta

* = arvioitu ohitusaika



Kutsutaksit liikennöivät torstaisin ylämaan entisen kunnan alueella

- Kyyti tilataan Taksi Saimaa Oy:ltä edellisenä päivänä numerosta **0200 60 400** (1,08e/puhelu+ 1,01e/min)
- Palvelu maksaa asiakkaalle **5 euroa/suunta**
- Reitit ajetaan mikäli tilauksia on.

IHAKSELA - MÄTTÖ REITTI

Kirppu
Kasari
Ihaksela, Koulukumpu
Hostikka
Tevalainen
Ylijärvi
Mättö
Alatalonmäki

LEINO

Lahnajärvi
Myttylä
Leino
Järventaus

SIRKJÄRVI

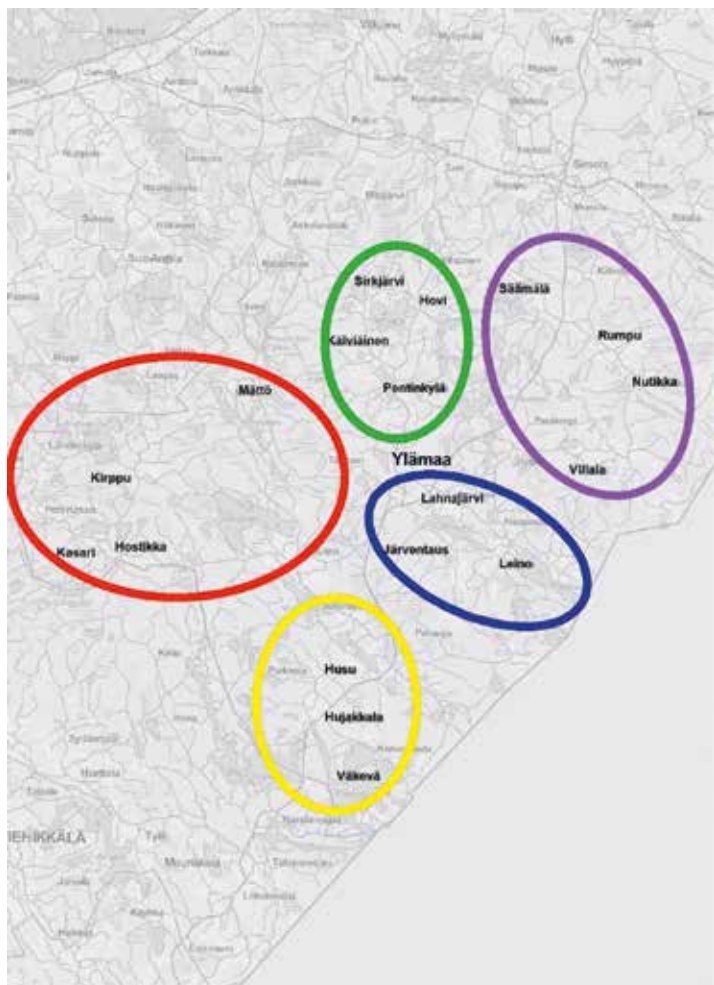
Kälviäinen
Lyijynen
Sirkjärvi
Hovi
Kiero
Pentti
Niemi

HUJAKKALA

Nurmela
Väkevälä
Hujakkala ja Parkkola
Husu

SÄÄMÄLÄ - VILLALA

Ajetaan koulujen kesäloman aikana torstaisin
Säämälä
Rumpu
Nutikka
Villala



Kutsutaksiliikenne

- Kyyti tilataan Taksi Saimaa Oy:ltä edellisenä päivänä numerosta **0200 60 400** (1,08e/puhelu+ 1,01e/min)
- Palvelu maksaa asiakkaalle 5 euroa/suunta
- Reitit ajetaan mikäli tilauksia on.

Aikataulut:

Lpr - Vilkjärvi - Pulsa - Tani - Lpr

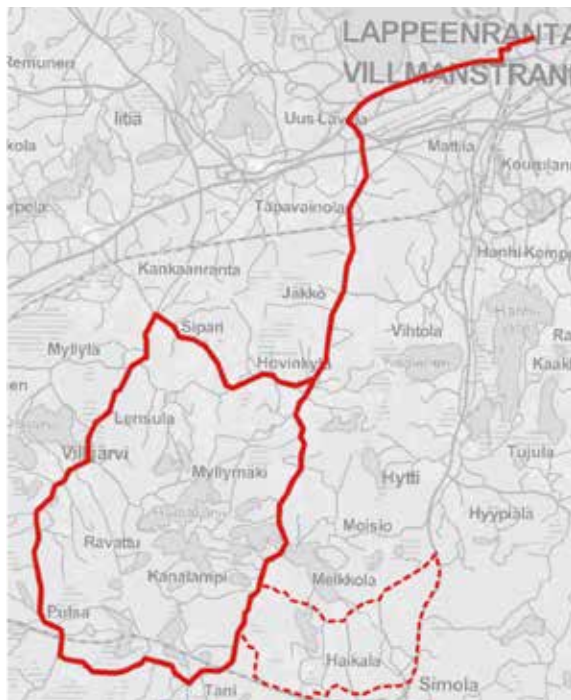
Keskiviikko		
Lappeenranta	9.00	12.00
Pulsa	9.30	12.30
Tani	9.35	12.35
Lappeenranta	10.00	13.00

Ajetaan tarvittaessa Melkkolan - Haikalan - Raipon kautta

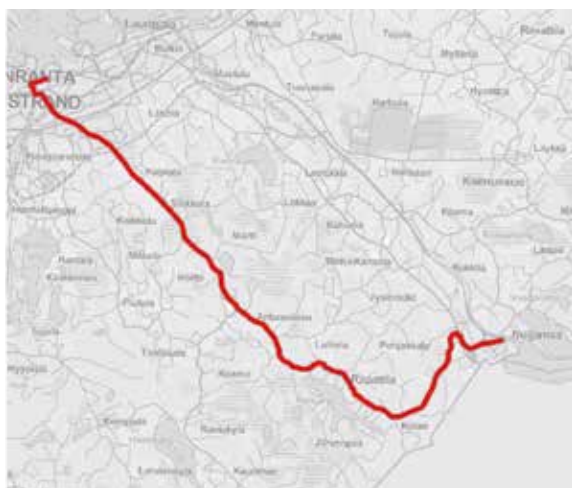
Nuijamaa - Rapattila - Lpr

Keskiviikko		
Lappeenranta		12.00
Nuijamaa	8.30	11.30
Rapattila	8.40	11.20
Lappeenranta	9.00	11.00

Kutsutaksireitti: Lpr - Vilkkjärvi - Palsa - Tani -Lpr



Kutsutaksireitti: Nuijamaa - Rapattila - Lpr



Lipunmyynti

Asiakaspalvelukeskus Winkki

Villimiehenkatu 1,
53100 Lappeenranta
puh. (05) 616 2220
winkki@lappeenranta.fi

Imatran kaupungin asiakaspalvelu

Virastokatu 2,
55100 Imatra
puh. 020 617 2253
asiakaspalvelu@imatra.fi

Joutsenon kirjasto

Keskuskatu 2,
54100 Joutseno
puh. (05) 616 0220
joutsenon.kirjasto@lappeenranta.fi

Kampuskauppa Aalef

Yliopistonkatu 34
puh. 044 744 5511
kirjakauppa@aalef.fi

lappeenranta.fi/jouko

Jouko Lappeenrannan seudun
joukkoliikenne