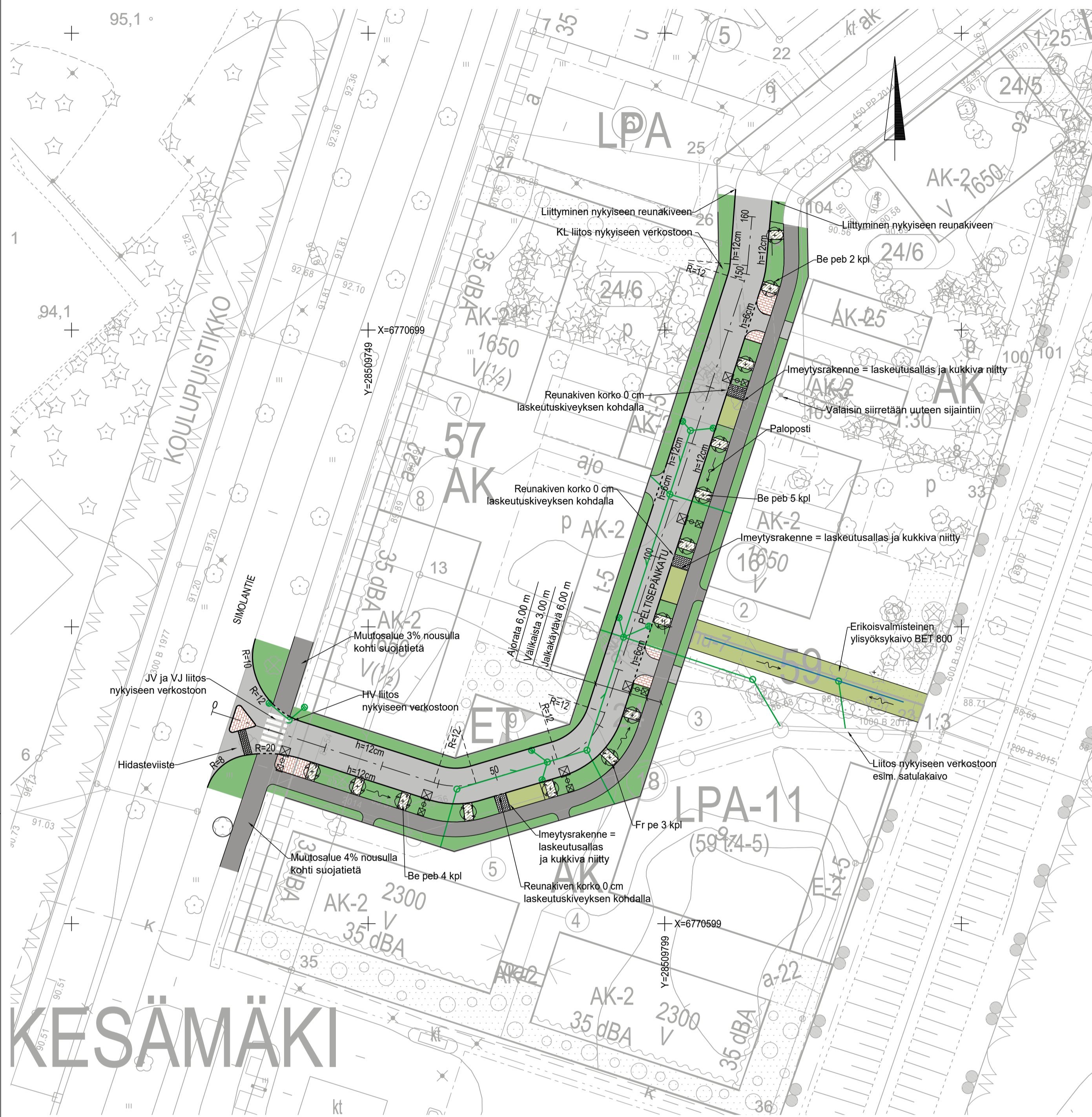


Asemapiirustus 1:500



KESÄMÄKI

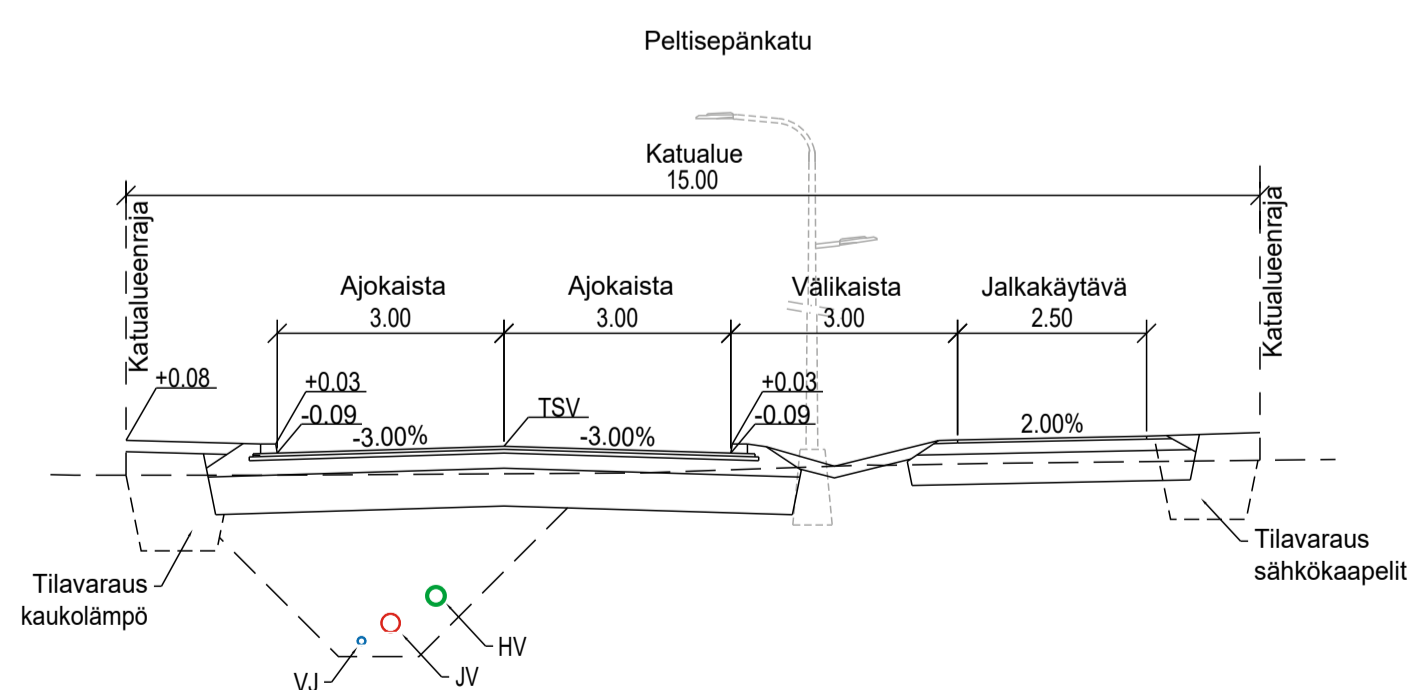
Merkinnät

- Reunatuki
- Madallettu reunatuki
- Asfaltin reuna
- Ajorata, asfaltti
- Jalkakäytävä, asfaltti
- Kiveys, betoni, punainen
- Viherialue, nurmi (R3)
- Viherialue, kukkiva niitty
- Kuorikate (puiden alustat)
- Kiveys, nupukivi
- Hulevesiliinja, -kaivo ja virtausuunta
- Valaisin
- Poistettava puu
- Istutettava lehtipuu + runkosuoja
 - Be peb = pirkkalankoiu 11 kpl
 - Fr pe = punasaarni 3 kpl
- Istutettava pensas, ryhmäistutus
 - Hy paM = Hydrangea paniculata 'Mustila'
 - mustilanhortensia, 12 kpl
 - istutusetäisyys n. 80 cm
- Istutettava yksittäispensas
 - Vi leJ = Viburnum lentago 'Jenkki',
 - kiiltoheisi, 6 kpl
 - istutusetäisyys n. 250 cm
- Suojattava puu

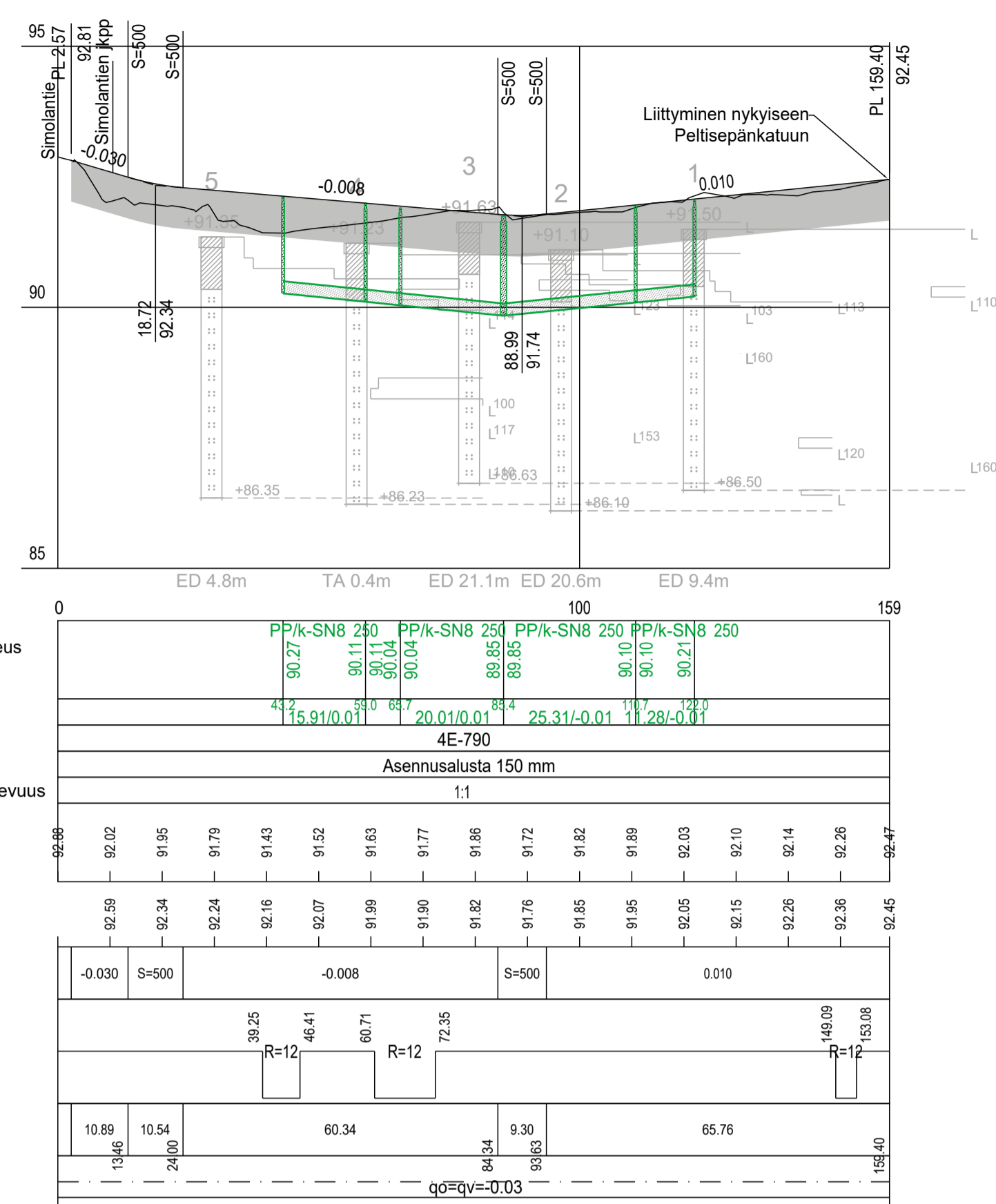
Rakennekerrat

Katuluokka 4E - Pelitsepänkatu			Katuluokka 6E - Pelitsepänkatu jk		
Päällyste	AB 16/100	40 mm	Päällyste	AB 16/100	40 mm
Päällyste	AB 20/120	50 mm	Kantava kerros	KaM 0/32	150 mm
Kantava kerros	KaM 0/32	200 mm	Jakava kerros	KaM 0/56	400 mm
Jakava kerros	KaM 0/56	500 mm	Yhteensä		590 mm
Yhteensä		790 mm			

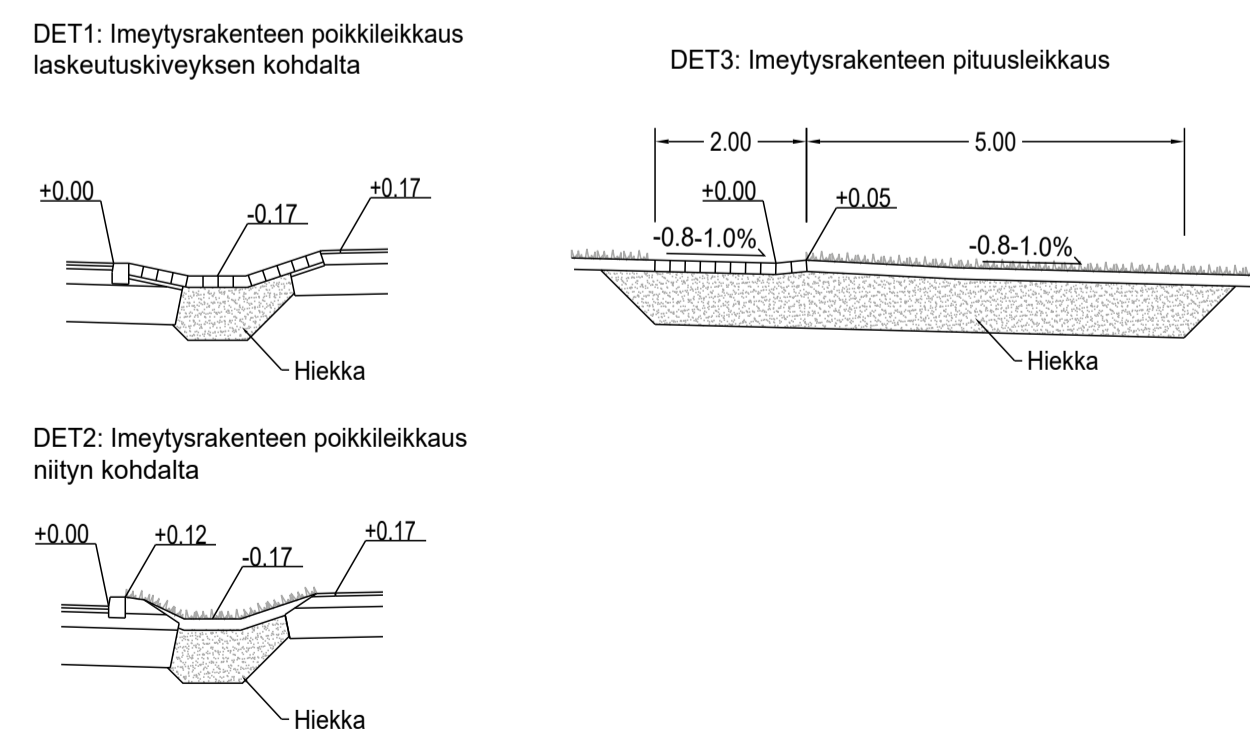
Tyypipoikkileikkaus 1:100



Pituusleikkaus 1:1000/1:100



Imeytysrakenne 1:100



Yleiskartta



LUONNOS 23.2.2023

Rev./Muutos	Koodi	Suun. Tark. Hyv. Pvm
		Mittakaavat
Lappeenrannan kaupunki Pelitsepänkatu Katusuunnitelma		1:500 1:1000/1:100 1:100
Suunnittelija E. Keski-Rauska	Tarkastaja A. Pelto	Päiväys 23.2.2023
Tasokoordinaatio / Korkeusjärjestelmä ETRS-GK28/N2000		Työnnumero 101013161-008
Hyväksyjä J. Ketturi		Lehti
AFRY AFRY Finland Oy Puhokatu 2-4 D 40100 Jyväskylä Puh. 010 3311 etunimi.sukunimi@afry.com		Muutos
TKA 1-2300		
ASEMPIIRUSTUS_VERSIO2		
TASOKOORDINAATIO KORKEUSJÄRJESTELMÄ		ETRS-GK28 N2000
Hyväksyntä	Pvm	Tarkastanut
KOHDE/SISÄLTO		Mittakaava
PELTISEPÄNKATU		1:500 1:1000/1:100 1:100
KATUSUUNNITELMA		Pvm 23.2.2023
LAPPEENRANNAN KAUPUNKI ELINVOIMA JA KAUPUNKIKEHITYS Kadut ja ympäristö		Piiri 1-2003
Piiri nro		Muutos
1-2300		