



# Ylikkälän osayleiskaava

Tervetuloa aloitusvaiheen yleisötilaisuuteen!

Lappeenrannan kaupungintalo, 20.4.2026

# Yliikkälän osayleiskaava

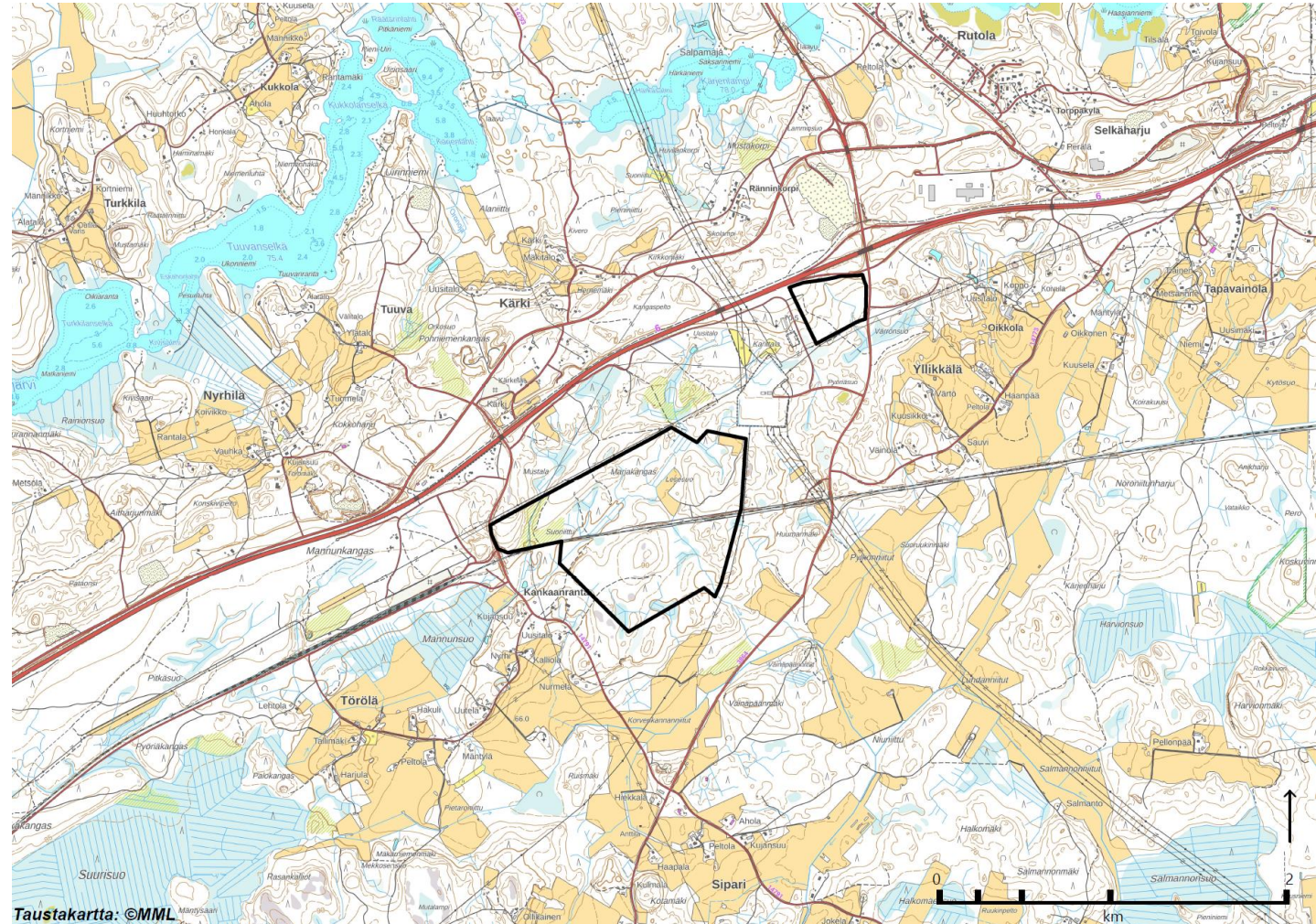
## Kaavaproessin aloitusvaiheen yleisötilaisuus

- Osayleiskaavan osallistumis- ja arviointisuunnitelma (OAS) on asetettu nähtäville 13.4.2026 alkaen ja OAS:a voi kommentoida 3.5.2026 mennessä
  - Palaute kirjallisesti kaupungin kirjaamoon
- OAS:ssa esitely kaava-alueen sijainti, kaavan tavoitteet, arvioitavat vaikutukset, kaavaproessin eteneminen ja osalliset
  - Palautteessa voi ottaa näihin kantaa
- Yleisötilaisuudessa esitellään kaavatöiden lähtökohtia
- Mahdollisuus kysyä ja esittää mielipiteitä OAS:sta ja kaavoituksen etenemisestä

# Ylikkälän osayleiskaava

## Suunnittelualueen sijainti

- Suunnittelualue sijaitsee läntisessä Lappeenrannassa
- Kahdessa osassa Ylikkälän sähköaseman molemmin puolin, pinta-ala yhteensä n. 106 ha
- Etäisyys Marian aukiolle n. 8,8 km
- Suunnittelualueen rajaus voi muuttua työn edetessä





# Ylikkälän osayleiskaava

## Tavoitteet

- Kehittää Ylikkälän sähköaseman ympäristöä vihreän energian teollisuustoimintojen alueena
- Mahdollistaa datakeskuksen sijoittaminen suunnittelualueelle
- Huomioida ja turvata alueen luontoarvojen säilyminen



# Yliikkälän osayleiskaava

## Selvitykset

- Luontoselvitys laadittu kesällä 2025
- Rakennetun kulttuuriympäristön ja arkeologisen kulttuuriperinnön selvitykset laadittu Pienten vesien ja lähikylien osayleiskaavaa varten 2023 ja 2022
- Kaupunkisuunnittelussa laaditaan perusselvityksiä mm. maastonmuodoista, maaperästä, liikenneverkosta jne.
- Lisäselvityksiä laaditaan tarvittaessa suunnittelun edetessä



# Yliikkälän osayleiskaava

## Vaikutusten arviointi

### Ekologiset vaikutukset

- Maisema
- Maa- ja kallioperä
- Luonnonympäristö
- Pinta- ja pohjavesi
- Ilmasto

### Vaikutukset energiaan

- Energiantuotanto ja -talous

### Taloudelliset vaikutukset

- Aluetaloudelliset vaikutukset
- Infraverkon toteutuskustannukset
- Vaikutukset maa- ja metsätalouteen
- Yritystaloudelliset vaikutukset

### Liikenteelliset vaikutukset

- Liikenneverkko
- Liikennemäärät
- Liikennemelu
- Liikenteen toimivuus ja turvallisuus
- Joukkoliikenne ja kevyt liikenne

### Sosiaaliset vaikutukset

- Palvelujen saatavuus
- Ihmisten elinolot ja elinympäristö
- Elinympäristön terveellisyys ja turvallisuus
- Virkistysalueet ja -yhteydet

### Kulttuuriset vaikutukset

- Yhdyskuntarakenne
- Rakennukset ja rakenteet
- Kaupunki- ja maisemakuva
- Rakennettu kulttuuriympäristö ja kiinteät muinaisjäänneökset
- Seudullisten suunnitelmien ja yleiskaavan toteutuminen

### Valtakunnallisten alueidenkäyttötavoitteiden toteutuminen

# Yliikkälän osayleiskaava

## Alustava aikataulu

### Kevät 2026

#### ALOITUSVAIHE

- Kuulutus vireilletulosta
- Osallistumis- ja arviointisuunnitelma (OAS)
- Tavoitteet
- Selvitykset

#### Osallistuminen:

- Yleisötilaisuus
- Kirjallinen mielipide OAS:sta

### Kevät-kesä 2026

#### LUONNOSVAIHE

- Kaavakartta ja selostus
- Vuorovaikutusraportti (palaute ja vastineet)
- Muu kaava-aineisto (OAS, selvitykset)

#### Osallistuminen:

- Yleisötilaisuus
- Mielipide kaavaluonnoksesta

### Kesä-syksy 2026

#### EHDOTUSVAIHE

- Kaavaehdotus saadun palautteen perusteella
- Kaavakartta ja selostus
- Vuorovaikutusraportti
- Muu kaava-aineisto
- Käsitellään kaupunkikehityslautakunnassa ja kaupunginhallituksessa
- KH asettaa nähtäville 30 vrk

#### Osallistuminen:

- Yleisötilaisuus tarvittaessa
- Muistutus kaavaehdotuksesta

### Syksy-talvi 2026

#### HYVÄKSYMISVAIHE

- Kaavakartta ja selostus
- Muun kaava-aineiston mahd. päivittäminen
- Hyväksyjä (kaupunginhallitus ja kaupunginvaltuusto)
- Mahdollisuus valittaa kaavasta hallinto-oikeuteen ja korkeimpaan hallinto-oikeuteen, mikäli KHO antaa luvan



# Osallistu suunnitteluun!

Ylikkälän osayleiskaavan OAS on kommentoitavana 13.4.-3.5.2026.

Nähtävilläolon aikana OAS:sta voi jättää kirjallisen mielipiteen kaupungin kirjaamoon [kirjaamo@lappeenranta.fi](mailto:kirjaamo@lappeenranta.fi) tai Kirjaamo, PL 11, 53101 Lappeenranta

Kaupunginarkkitehti Maarit Pimiä, puh. 040 653 0745  
Yleiskaavainsinööri Annamari Kauhanen, puh. 040 575 5590  
Yleiskaavasuunnittelija Henna Kukkola, puh. 040 158 8276