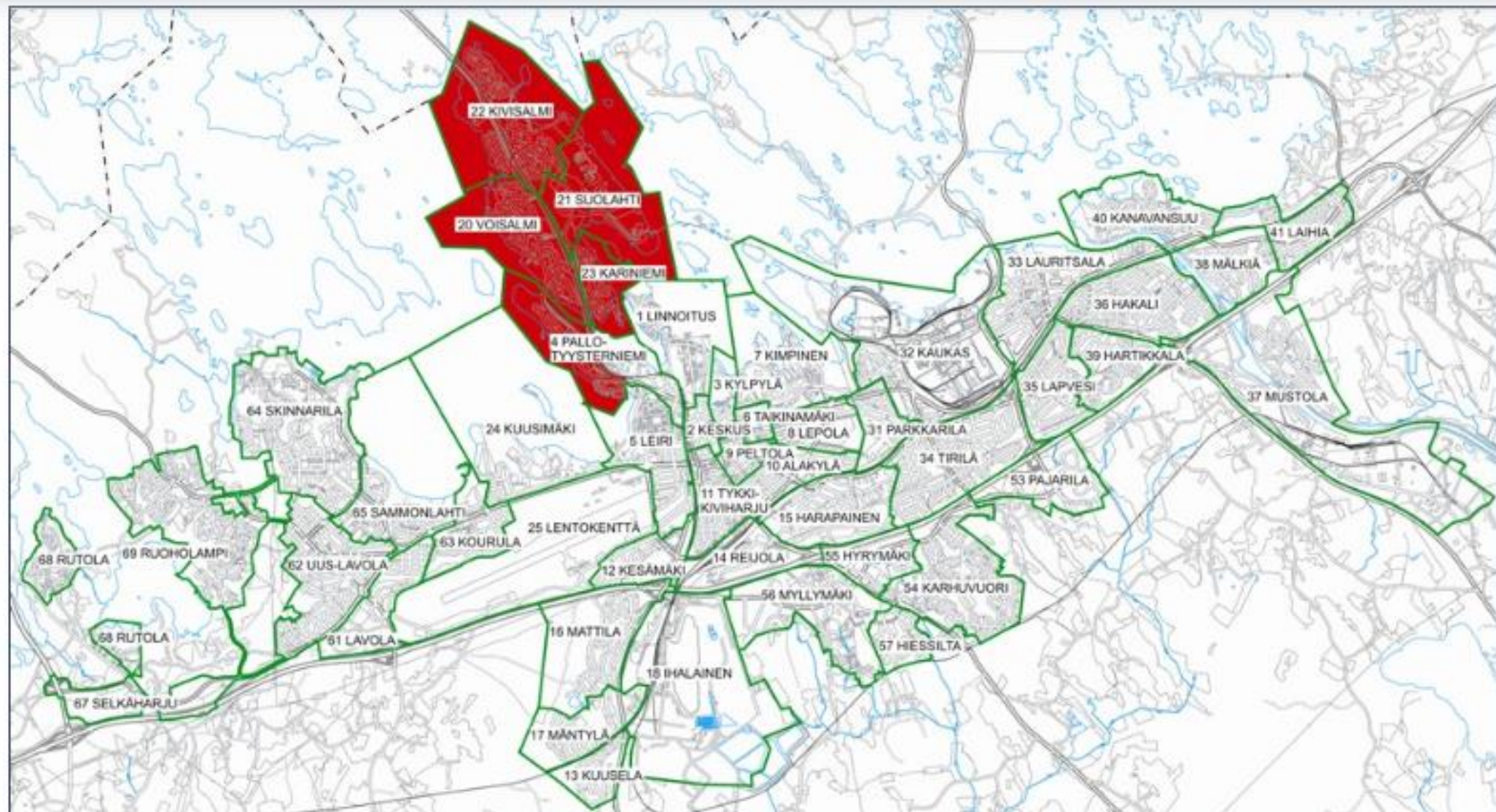


Pohjoinen alueraati



Kariniemi / Kivisalmi / Pallo / Suolahti / Kivisalmi

# Kaupunginvaltuusto 28.11.2016 §

- Talousarvion yksityiskohtaiset perustelut 4.5.
- ...Kasvatus- ja opetustoimen tulee vuoden 2018 investointiohjelman laadintaa varten päivittää tarvittavassa laajuudessa päiväkotien ja koulujen toiminnan muutosten ja tilojen käytön tehokkuuden vuoksi tarpeelliset lähivuosien investoinnit sekä niiden vaihtoehdot.

# Kesämäen alue, nykytilanne

- Kesämäenrinteen koulu 7 – 9 lk
- Kesämäen koulu 1 -6 lk
- Kesämäen päiväkoti ja esiopetus
- Mäntylän päiväkoti
- Simolan koulu 1-6 lk
- Säämälän ryhmis
- Ylämaan koulu 1 -6 lk
- Ylämaan päiväkoti
- Voisalmen koulu 1 -6 lk ja erityisluokkaopetus 1 -9 lk
- Voisalmen päiväkoti ja esiopetus
- Snellmanin päiväkoti, päätalo ja Kasarmikadun toimipiste
- Lönnrotin koulu 1- 6 lk ja erityisluokkaopetus 1-9 lk

# Kesämäen alue, *investoinnit*

- Kesämäenrinteen koulu 7 – 9 lk, *peruskorjaus 8,2 M€, 2017-2019*
- Kesämäen koulu 1 -6 lk, *ruokalarakennus peruskorjaus, 1 M€, 2017-2019, hallinnollinen yhdistäminen 1.8.2017 lukien*
- Kesämäen päiväkoti ja esiopetus
- Mäntylän päiväkoti
- Simolan koulu 1-6 lk, *uusi korvaava Mäntylä-Vihtolan koulu, 8 M€, 2026-2027*
- Säämälän ryhmis
- Ylämaan koulu 1 -6 lk
- Ylämaan päiväkoti, *rakennetaan uusi rakennus koulun ja kirjaston yhteyteen, 3,2 M€, 2024*
- Voisalmen koulu 1 -6 lk ja erityisluokkaopetus 1 -9 lk, *peruskorjaus 7,5 M€, 2023-2024*
- Voisalmen päiväkoti ja esiopetus, *uudisrakennus koulun yhteyteen 3 M€, 2023-2024, onko euromäärä oikea?*
- Snellmanin päiväkoti, päätalo ja Kasarmikadun toimipiste, *uusi päiväkoti 4M€ 2017-2019*
- Lönnrotin koulu 1- 6 lk ja erityisluokkaopetus 1-9 lk, *korjaus 3,8 M€, 2025 -2026*
- Lönnrotinkatu 7 yksikkö