



MYyntIESITE

Lappeenrannan Joutsenon Honkalahdessa sijaitseva  
Honkalahden päiväkot



Päärakennus

**Tekninen toimi | Tilakeskus**

PL 38, 53101 Lappeenranta | Villimiehenkatu 1 | puh. (05) 6161

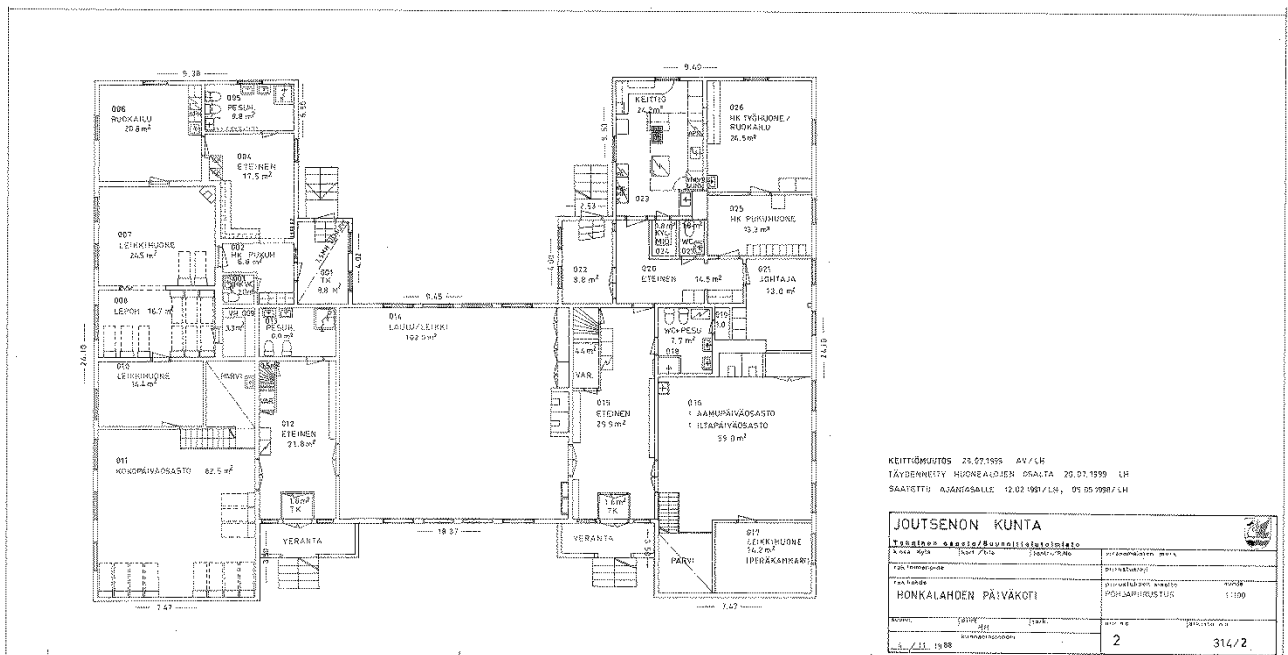
kirjaamo@lappeenranta.fi | www.lappeenranta.fi



MYyntIESITE



Talusrakennus



Pohjapiirustus päärakennus

Tekninen toimi | Tilakeskus

PL 38, 53101 Lappeenranta | Villimiehenkatu 1 | puh. (05) 6161

kirjaamo@lappeenranta.fi | www.lappeenranta.fi

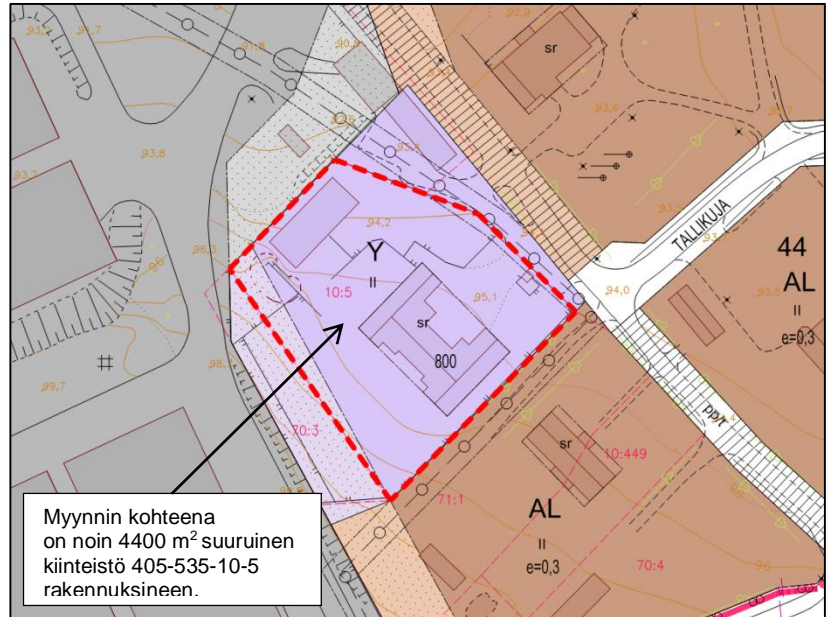




## MYyntIESITE



Sijaintikartat



Honkalahten päiväkoti on rakennettu 1912 Honkalahten kansakouluksi. Kyseessä on paikallishistorian kannalta yksi alueella olevan rakennuskannan merkittävimmistä rakennuksista. Rakennus on säilyttänyt keskeiset arkkitehtoniset ominaispiirteensä.

Koulu muutettu päiväkodiksi 1975. Ulkomaalaus ja seimiosaston saneeraus 1988. Henkilöstötilojen muutos 1989. Saneeraus 1999.

Lisätietoja kohteesta antaa: tilahallintapäällikkö Kimmo Valtonen, p. 040 0480472

Kohteen perustiedot:	Tunnus	823136
	Katuosoite	Tallikuja 12
	Postiosoite	54100 Joutseno
	Kiinteistötunnus	405-535-10-5

Rakennusvuosi	
Päärakennus	1912
Talousrakennus	1937

## Tekninen toimi | Tilakeskus

PL 38, 53101 Lappeenranta | Villimiehenkatu 1 | puh. (05) 6161

kirjaamo@lappeenranta.fi | www.lappeenranta.fi



## MYyntIESITE

Rakennuksen pinta-ala	
Päärakennus	515 m <sup>2</sup>
Talousrakennus	78 m <sup>2</sup>
Kiinteistön luovutus	Myydään
Kiinteistön pinta-ala	n. 4 400 m <sup>2</sup>
Kaavatilanne	Asemakaava
Kaavamääräys	Y, Yleisten rakennusten korttelialue
Rakennusoikeus	800 k-m <sup>2</sup> asemakaavan mukaisella rakennuspaikalla.
Tonttijako	Ohjeellinen
Sähkö	Kyllä
Vesi	Kunnallinen
Jätevesi	Kunnallinen
Lämmitysmuoto	Sähkö

Suojeltu rakennus: Päärakennus kyllä, talousrakennus ei.

Erityisehto: Rakennuksen käyttötarkoituksen muuttaminen pysyväan asuinkäyttöön ei ole kaavamääräyksen mukaan mahdollista. Kaavamuutos ostajan aloitteesta on mahdollinen.

Kuntotarkastus tehty 2010.

Päiväkotitoiminta loppunut kesällä 2014.

Kiinteistön osuudet yhteisiin alueisiin ja erityisiin etuuksiin:  
Kaupunki pidättää itsellään osuudet yhteisiin alueisiin.



## MYyntIESITE

Tarjousten esittämistapa ja myyntiehdot:

Kohde myydään siinä kunnossa ja niillä varusteilla kuin se ilmoituksessa ja kaupantekohetkellä on.

Myyjä varaa oikeuden hyväksyä tai hylätä tarjouksen.

Kirjalliset tarjoukset toimitetaan joko postitse tai henkilökohtaisesti Asiakaspalvelukeskus Winkkiin. Molemmissa tapauksissa kuoreen on merkittävä "Myytävät rakennukset ja kiinteistöt".

Kirjalliset tarjoukset kirjataan Winkissä.

Postiosoite:

Lappeenrannan kaupunki/kirjaamo  
PL 11  
53101 Lappeenranta

Käyntiosoite:

Asiakaspalvelukeskus Winkki  
Villimiehenkatu 1, Lappeenranta.

Hintapyyntö: 50 000 euroa.

Kauppakirjat ja maksuliikenne:

Kaikki maksuliikenne ja kauppakirjat tehdään Lappeenrannan kaupungin teknisen toimen tilakeskuksen ja kiinteistö- ja mittaus-toimen kanssa.