

Asemakaavoituksen seuranta		Alueell. ympäristökeskus				
Asemakaavan tietojen täyttölomake 1/2		Täyttämispvm		30.4.2020		
Asemakaavan perustiedot						
Asemakaavan nimi		36 HAKALI kortteli 242 tontti 1 ja osa puistoaluetta				
		Patruunankatu 12 asemakaavan muutos ja tonttijako				
Kunta	LAPPEEN-RANTA	Ayk:n kaavatunnus				
Kuntanumero	405	Kunnan kaavatunnus		405K2724		
Hyväksymispvm		Vireille tulosta ilm. pvm				
Kaava-alueen pinta-ala	0,3502	Uusi ak:n pinta-ala				
Maanal. tilojen pinta-ala		Ak:n muutoksen pinta-ala		0,3502		
Ranta-asemakaava:	Rantaviivan pituus km	Rakennuspaikkojen lkm Oma ranta	Muut	Lomarak.paikkojen lkm Oma ranta	Muut	
Yhteenveto aluevarauksista						
	Pinta-ala ha	Pinta-ala %	Kerrosala k-m ²	Tehokkuus e	Pinta-alan muut. ha _±	Kerrosalan muut.k-m ² _±
Aluevar. yhteensä	0,3502	100,0	739	0,21	-0,0000	+269
A yhteensä	0,2916	83,3	739	0,25	+0,2916	+739
P yhteensä						
Y yhteensä					-0,1566	-470
C yhteensä						
K yhteensä						
T yhteensä						
V yhteensä	0,0586	16,7			-0,1350	
R yhteensä						
L yhteensä						
E yhteensä						
S yhteensä						
M yhteensä						
W yhteensä						
Yhteenveto maanalaisista tiloista						
	Pinta-ala ha	Pinta-ala %	Kerrosala k-m ²		Pinta-alan muut. ha _±	Kerrosalan muut.k-m ² _±
Maan.til. yht.						
Rakennussuojelu						
	Suojeltujen rak. lkm		Suojeltujen rak. k-m ²		Suojeltujen rak. muutos lkm _± k-m ² _±	
Suoj.rak. yht.						
asemakaava						
muu						

Asemakaavan tunnistetiedot			
Asemakaavan nimi	36 HAKALI kortteli 242 tontti 1 ja osa puistoaluetta Patruunankatu 12 asemakaavan muutos ja tonttijako		
Kunta	LAPPEEN-RANTA	Ayk:n kaavatunnus	
Kuntanumero	405	Kunnan kaavatunnus	405K2724
Hyväksymispvm			

Aluevaraukset						
	Pinta-ala ha	Pinta-ala %	Kerrosala k-m ²	Tehokkuus e	Pinta-alan muut. ha _±	Kerrosalan muut.k-m ² _±
Aluevar. yhteensä	0,3502	100,0	739	0,21	-0,0000	+269
A yhteensä	0,2916	83,3	739	0,25	+0,2916	+739
AP	0,1350	46,3	269	0,20	+0,1350	+269
AR	0,1566	53,7	470	0,30	+0,1566	+470
P yhteensä						
Y yhteensä					-0,1566	-470
YS					-0,1566	-470
C yhteensä						
K yhteensä						
T yhteensä						
V yhteensä	0,0586	16,7			-0,1350	
VP					-0,1936	
VL	0,0586	100,0			+0,0586	
R yhteensä						
L yhteensä						
E yhteensä						
S yhteensä						
M yhteensä						
W yhteensä						

MUODOSTUMINEN

KIINTEISTÖ
036 0003 0007

P-ALA
1349

OSAPINTA-ALA
1349

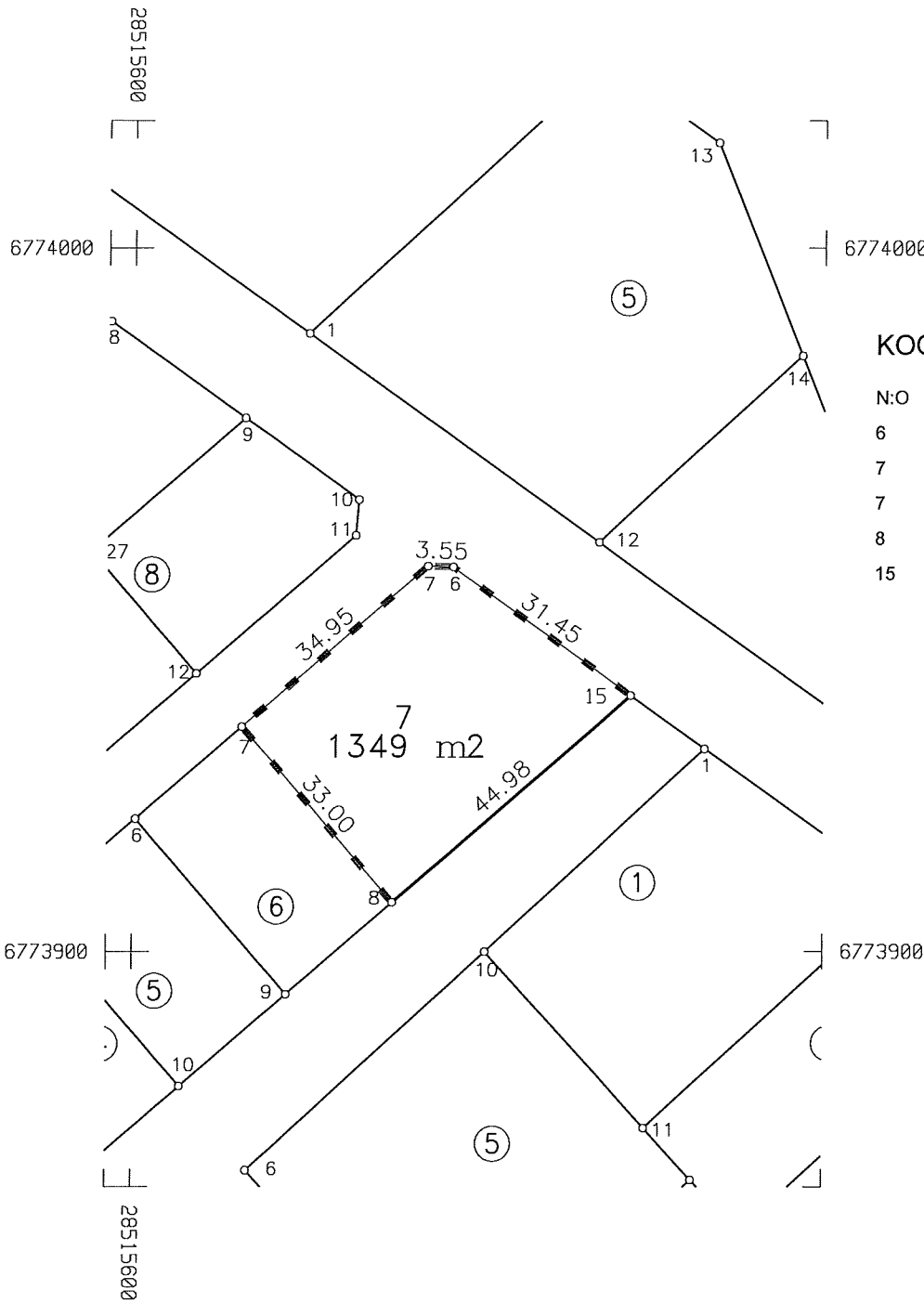
KIINTEISTÖ
036 9903 0000

OSA
K

M-ALA

KIINTEISTÖN NIMI
Hakalin puisto

KYLÄ



KOORDINAATTILUETTELO

N:O	X	Y
6	6773954.674	28515645.579
7	6773931.964	28515615.587
7	6773954.817	28515642.030
8	6773906.996	28515637.165
15	6773936.413	28515671.190

1:1000

LAPPEENRANTA

Asemakaavan vahvistuspäivä ja numero

Koord. järj.
ETRS-GK28

Kork. järj.
N2000

Edellinen tonttijako

Karttalehti

Laskenut MT

Pohjakartan hyväksyi
ja tonttijaon laati

Kaupunginosa
36 HAKALI

Piirtänyt

Kortteli
3

Tarkastanut

kiinteistöinsinööri

Tontti/tontit
7

Hyväksytty asemakaavan yhteydessä

TJ-kartta n:o
-