

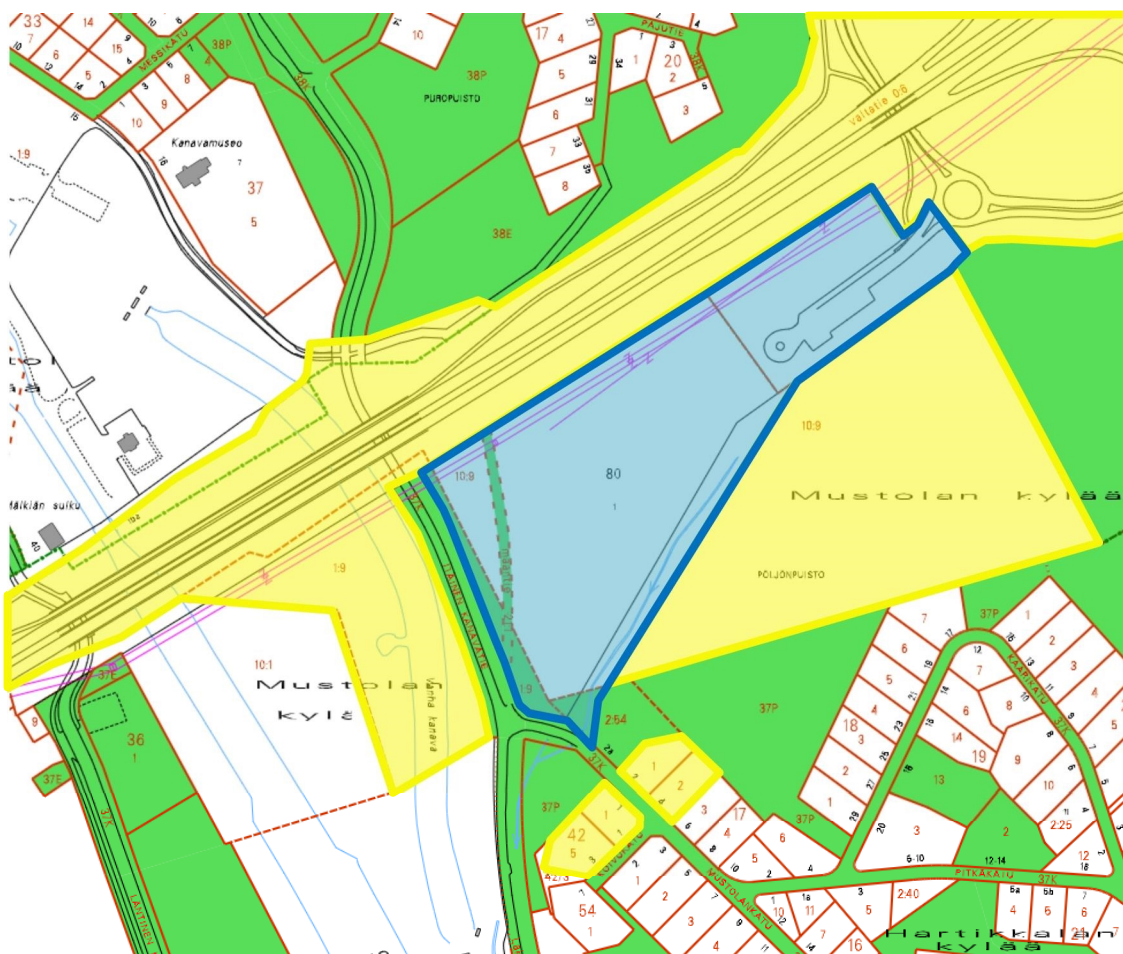




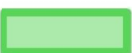
MUSTOLAN MATKAILURAMPPIEN ALUEEN ASEMAKAAVAN MUUTOS JA TONTTIJAKO

Liite osallisista, joita on kuultu kirjeitse tai sähköpostitse

MIELIPIITEET:

Kartta kiinteistöistä, joiden maanomistajia ja vuokralaisia on kuultu kirjeitse:



- Kaavamutosalue 
- Naapurikiinteistöt 
- Kaupungin maanomistus 

LAUSUNNOT:

Viranomaiset

- Kaakkois-Suomen elinkeino-, liikenne- ja ympäristökeskus
 - Ympäristö ja luonnonvarat
 - Liikenne ja infrastruktuuri
- Etelä-Karjalan museo
- Etelä-Karjalan pelastuslaitos
- Väylävirasto

Lappeenrannan kaupunki

- Kaupunkikehityksen toimiala (maaomaisuuden hallinta, kadut ja ympäristö, rakennusvalvonta)
- Lappeenrannan seudun ympäristötoimi:
 - Ympäristönsuojelu
 - Ympäristöterveydenhuolto
- Hyvinvointi- ja sivistyspalvelujen toimiala; liikuntatoimi
- Lappeenrannan Energiaverkot Oy
- Alue- ja asukasneuvosto
- Vammaisneuvosto
- Vanhusneuvosto

Alueen asukkaat, yrittäjät ja yhdistykset

Maanomistajat, vuokralaiset ja naapurit

- Yksityiset maanomistajat

Muut

- Fingrid Oyj
- Telia Finland Oyj
- Elisa Oyj
- mahdolliset muut osalliset