

Lappeenrannan kaupunki  
Lauritsala-talon alueen maankäytön suunnittelu

**Päiväys 1.3.2016**  
Sivu 1 (5)  
Yhteyshlö Soile Turkulainen  
Puh. 010 33 31525  
soile.turkulainen@poyry.com

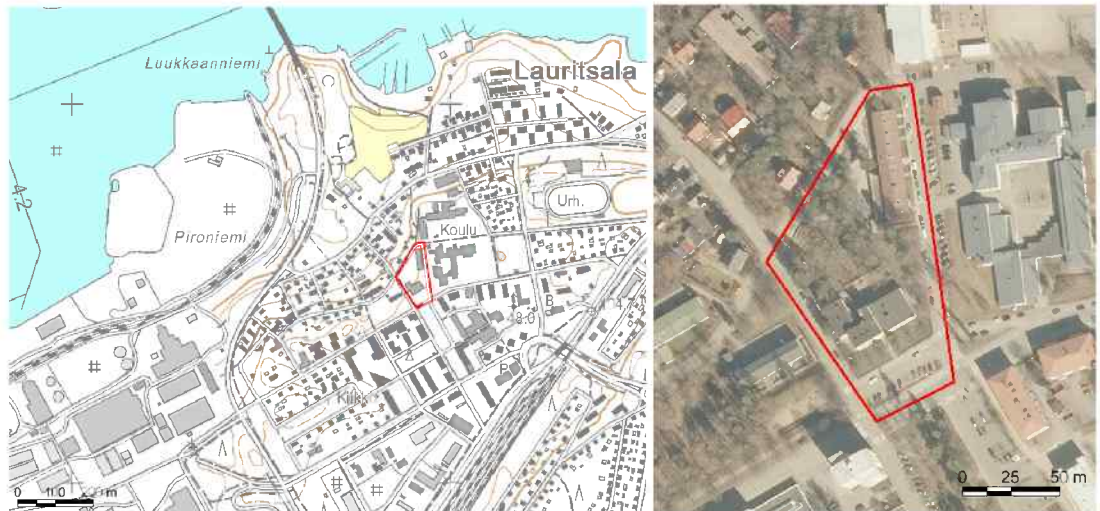
## LUONTOSELVITYS

### 1 JOHDANTO

Tämä luontoselvitys on tehty Lappeenrannan kaupungin Lauritsalassa sijaitsevalle Lauritsala-talon alueelle maankäytön suunnittelua varten. Selvityksen teki biologi FM Soile Turkulainen Pöyry Finland Oy:stä. Selvitystä varten tehtiin maastokäynti 17.6.2015.

### 2 SIJAINTI

Selvitysalue sijoittuu Lauritsalan kaupunginosaan Lauritsalan keskustan alueelle (kuva 1). Noin hehtaarin kokoisella alueella sijaitsevat Lauritsala-talo ja sen pohjoispuolella toinen rakennus sekä pihapuita ja puistoa (kuva 2). Lauritsala-talo on 1930-luvulla Lauritsalan kauppalantaloksi rakennettu funkkistyylinen rakennus. Viime vuodet talo on toiminut nuorisotilana ja avoimena päiväkotina. Toinen rakennus on matala 1960-luvulla rakennettu tiilirakennus, joka on terveystalouden käytössä.



Kuvat 1 ja 2. Selvitysalueen sijainti peruskartalla ja rajaus ilmakuvassa.

### 3 TULOKSET

#### 3.1 Lähimmät luonnonsuojelualueet ja muut luontokohteet

Selvitysalueelle tai sen lähiympäristössä ei ole Natura-alueita, luonnonsuojelualueita, muita valtakunnallisesti arvokkaita luontokohteita tai uhanalaisten lajien esiintymiä (Suomen ympäristökeskus 2016 ja 2013). Lähimmät osayleiskaavan luontoselvityksessä mainitut luontokohteet sijaitsevat noin 300–500 metrin päässä (Pöyry Finland Oy 2014).

### 3.2 Kallioperä, maaperä, vesistöt ja pohjavesialueet

Selvitysalue sijaitsee ensimmäisen Salpausselän alueella. Sijaintipaikka on reunamuodostuman korkeimmalla kohdalla ja siitä kohti luodetta viettävän rinteeseen yläosassa. Korkeustaso on etelä- ja itäreunalla noin +106 m mpy ja länsikulmassa noin +100 m mpy. Maaston muotoja on tasoitettu jonkin verran rakennusten ympäristössä pengerämällä. Maaperäkartan mukaan maaperä on hiekkavaltainen (Geologian tutkimuskeskus 2016). Kallioperäalueena on Lappeenrannan keskustan tienoille kaakosta ulottuva rapakivigraniittialue (Geologian tutkimuskeskus 2016), mutta kallioperä on selvitysalueen kohdalla syvällä reunamuodostuman maakerrosten alla.

Selvitysalue sijaitsee Vuoksen vesistöalueen Suur-Saimaan alueella ja siellä tarkemmin Ala-Saimaan valuma-alueen Ala-Saimaan lähialueella (vesistöalueen tunnus 4.112)(SYKE 2016). Pintavesien virtaussuunta on pohjoiseen kohti Saimaata, mutta pääosin ne imeytynevät maaperään. Saimaan ranta on pohjoispuolella noin 400 metrin päässä.

Lauritsalan keskusta on III luokan pohjavesialueeksi luokitellulla Lpr keskusta-Lauritsala pohjavesialueella (tunnus 0540510) (SYKE 2016). Pohjavesialueen pinta-ala on 12,88 km<sup>2</sup>, muodostumisalueen pinta-ala 10,2 km<sup>2</sup> ja arvio muodostuvan pohjaveden määrästä 3500 m<sup>3</sup>/d (SYKE ja Kaakkois-Suomen ELY-keskus 2016). Selvitysalue sijaitsee pohjavesialueen pohjoisosassa pohjaveden muodostumisalueella. Pohjavesialueen tietojen mukaan veden pinta on muodostumassa syvällä. Sadeveden imeytymistä pohjavedeksi haittaavat asutus ja teollisuus sekä paikoittainen moreenipeitteisyys.

### 3.3 Kasvillisuus

Selvitysalueen pinta-alasta noin puolet peittävät rakennukset, ajoväylät ja parkkipaikat. Muu osa alueesta on hoidettuja piha-alueita ja puistoa (kuva 3). Alun perin alueella on todennäköisesti kasvanut Salpausselän alueelle tyypillistä mäntyvaltaista kangasmetsää.



Kuva 3. Selvitysalue Lappeenrannan karttapalvelun maastokartassa.

Lauritsala-talon eteläpuolella on pieni piha-alue, jota reunustavat matala pensasangervoita ja kymmenen puistolehmusta (kuva 4). Niiden ja rakennuksen välissä on hoidettua nurmikkoa, pieniä kesäkukka- ja perennaistutuksia ja pääsisäänkäynnin molemmin puolin pylväsmäiset tuijat (kuva 5). Talon edustalla on asfaltoitu parkkipaikka, jota erottaa Hallituskadusta matala pensasaita.



**Kuvat 4 ja 5. Puustoa ja nurmikkoa Lauritsala-talon edustalla.**

Lauritsala-talon pohjoispuolella on sorapintainen lasten leikkipaikka ja sen ympäristössä koristepensaita kuten syreenejä, pensasangervoa ja mahoniaa (kuva 6).



**Kuvat 6 ja 7. Leikkipaikka ja puustoa Lauritsala-talon takana.**

Lauritsala-talolta luoteeseen viettävässä puistorinteessä kasvaa noin 15 koivua ja saman verran mäntyjä sekä muutamia vaahteroita (kuvat 8 ja 9). Ylärinteessä talon lähellä on lisäksi kaksi kookasta tammea (kuva 7). Rinteen alaosassa on lasten leikkipaikka, jonka lähellä on ryhmä syreeni- ja happomarjapensaita. Maanpintaa peittää heinävaltainen, hoidettu nurmikko, jossa kasvaa siellä täällä mm. valkoapilaa, voikukkaa, piharatamoaa, päivänkakkaraa, poimulehteä, nurmitädykettä, paimenmataraa ja kaunokaista. Osittain nurmikko on kulunut liikkumisen takia ja maaperä on paljastunut (kuva 10).



**Kuvat 8 ja 9. Rinnepuustoa ja leikkipaikka puistossa Lauritsala-talon pohjoispuolella.**

Terveyspalvelurakennuksen ympäristössä on puiston puustoa sekä katkonainen orapihlaja-aita (kuva 11).



**Kuvat 10 ja 11. Puustoa ja osittain kulunutta nurmikkoa selvitysalueen pohjoisosassa.**

### 3.4 Eläimistö

Selvitysalueella esiintyy todennäköisesti melko vähän eläimiä, sillä se sijaitsee rakennetulla keskusta-alueella ja pihat ja puisto ovat hoidettuja. Alueella ei ole liito-oravalle tai muille luontodirektiivin liitteen IV(a) lajeille (Sierla ym. 2004) sopivia elinympäristöjä.

## 4 JOHTOPÄÄTÖKSET

Luontoselvityksen perusteella Lauritsala-talon alueella ei ole maankäytön suunnittelussa huomioon otettavia luontoarvoja. Piha- ja puistopuiden ja muun pihakasvillisuuden säilyttäminen mahdollisuuksien mukaan on kuitenkin suositeltavaa. Alueella ei ole luonnonsuojelulain (29 §) suojeltuja luontotyyppejä, vesilain (2 luku 11 § ja 3 luku 2 §) suojeltuja vesiluontotyyppejä tai puroja, metsälain (10 §) erityisen tärkeitä elinympäristöjä tai uhanalaisia luontotyyppejä (Raunio ym. 2008). Alueelta ei ole havaintoja vuosina 2010 ja 2015 uhanalaisiksi arvioituista lajeista (Rassi ym. 2010, Liukko ym. 2016 ja Tiainen ym. 2016) tai luontodirektiivin liitteen IV(a) lajeista.

## 5 LÄHTEET

- Geologian tutkimuskeskus 2016. Maankamara. <http://gtkdata.gtk.fi/Maankamara/index.html>.
- Liukko, U-M., Henttonen, H., Hanski, I. K., Kauhala, K., Kojola, I., Kyheröinen, E-M. & Pitkänen, J. 2016: Suomen nisäkkäiden uhanalaisuus 2015 – The 2015 Red List of Finnish Mammal Species. Ympäristöministeriö & Suomen ympäristökeskus. 34 s.
- Pöyry Finland Oy 2014. Lappeenrannan itäosan osayleiskaavan luontoselvitys. Lappeenrannan kaupunki.
- Rassi, P., Hyvärinen, E., Juslén, A. ja Mannerkoski, I. (toim.) 2010. Suomen lajien uhanalaisuus – Punainen kirja 2010. 685 s. Ympäristöministeriö ja Suomen ympäristökeskus. Helsinki.
- Sierla, L., Lammi, E., Mannila, J. & Nironen, M. 2004: Direktiivilajien huomioon ottaminen suunnittelussa. Suomen ympäristö 742. Ympäristöministeriö.
- Suomen ympäristökeskus SYKE 2013. Uhanalaisten lajien havaintorekisteritiedot. Paikkatietoaineisto 19.3.2013.
- Suomen ympäristökeskus SYKE 2016. Ympäristökarttapalvelu Karpalo. Tiedot Natura-alueista, luonnonsuojelualueista, luonnonsuojeluohjelmien kohteista, biologismaantieteellistä rajoista, valuma-alueista ja pohjavesialueista. <https://www.p2.ymparisto.fi/Karpalo/SilverlightViewer.aspx>. Avoimen tiedon palvelun lisenssi: Creative Commons Nimeä 4.0.

Suomen ympäristökeskus SYKE 2016 ja Kaakkois-Suomen ELY-keskus 2016. Lpr keskusta-Lauritsala -pohjavesialueen tiedot. Hertta-tietojärjestelmä. [http://www.syke.fi/fi-FI/Avoim\\_tieto/Ymparistotietojarjestelmat](http://www.syke.fi/fi-FI/Avoim_tieto/Ymparistotietojarjestelmat).

Tiainen, J., Mikkola-Roos, M., Below, A., Jukarainen, A., Lehikoinen, A., Lehtiniemi, T., Pessa, J., Rajasärkkä, A., Rintala, J., Sirkiä, P. & Valkama, J. 2016. Suomen lintujen uhanalaisuus 2015 – The 2015 Red List of Finnish Bird Species. Ympäristöministeriö & Suomen ympäristökeskus. 49 s.

Kuvien 1 ja 2 peruskartta ja ilmakuva: Maanmittauslaitoksen avoimien aineistojen karttapalvelun peruskarttarasteri (07/2015) ja ortoilmakuva (02/2015). Lisenssi: Creative Commons, <http://www.maanmittauslaitos.fi/avoimen-tietoaineiston-cc-40-lisenssi>.

Kuva 3: Lappeenrannan karttapalvelu. <http://kartta.lappeenranta.fi/IMS/>

Valokuvat: Soile Turkulainen 2015.